



Creativeilooda

# ЭФФЕКТИВНЫЕ ЛАЗЕРНЫЕ И ФРАКЦИОННЫЕ ТЕХНОЛОГИИ ILOODA

(Корея)



# Secret<sup>RF</sup> 2.0

## Инновационная антивозрастная RF технология

**Secret RF** – это эффективная система для воздействия на кожу лица и тела, обеспечивающая результативное лечение в короткие сроки. Подходит для всех типов кожи (в том числе и для загорелой), причем риск ожогов и поствоспалительной гиперпигментации очень низок.

### Показания к применению

#### Воздействие на кожу лица:

- Нехирургический лифтинг кожи
- Разглаживание морщин
- Повышение эластичности и упругости кожи
- Коррекция шрамов, рубцов, постакне
- Лечение угревой сыпи, расширенных пор
- Гиперпигментация
- Лечение гравитационногоптоза
- Выравнивание рельефа и цвета кожи

#### Воздействие на кожу тела:

- Лечение гипергидроза (потливости)
- Уменьшение стрий (растяжек)
- Удаление сосудистой сетки («звездочек»)



### НОВИНКА!

Высокоскоростной наконечник MTR-LH



Монополярный RF модуль

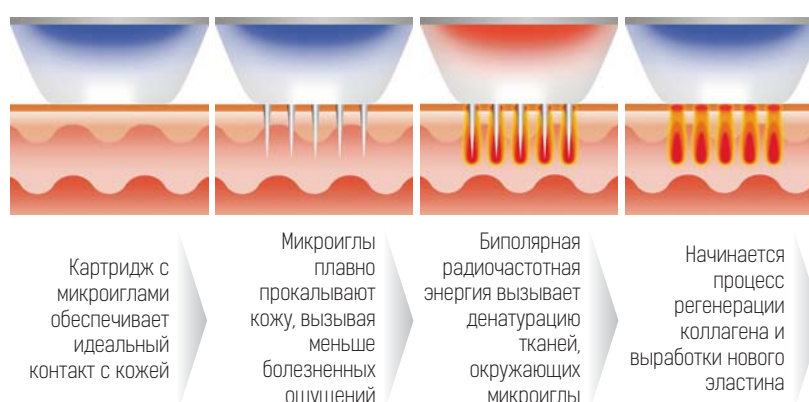




## Фракционная RF система с микроиглами

- Короткий период реабилитации (1-2 дня), минимальное повреждение эпидермиса
- Однородность зон термального воздействия
- Регулируемая глубина и интенсивность воздействия (в диапазоне от 0,5 до 3,5 мм) позволяют выполнять процедуры на различных частях тела.
- Картриджи высокого качества с неизолированными и полуизолированными микроиглами (золотое покрытие)

### Как работает аппарат Secret



MTR-AC-25

25

неизолированных микроигл

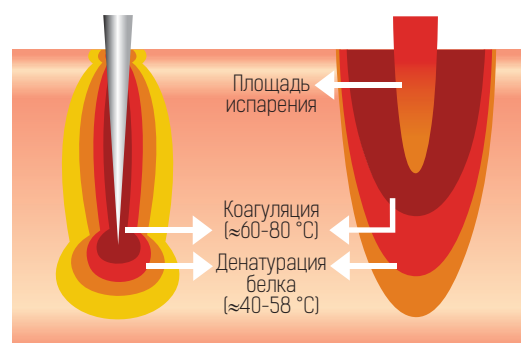


MTR-AC-25

64

полуизолированные микроиглы

### Преимущества фракционного RF с микроиглами Secret VS Фракционный лазер



### Фракционная RF система с микроиглами

Выходная мощность	25 Вт
Частота RF	2 МГц
Интенсивность	0-100 (уровень), настройка по 10 шагов
Повтор	Одиночный; 0,2 с; 0,5 с; 0,8 с; 1 с; 2 с
Толщина иглы	0,25 мм
Число игл	25 игл (5×5), 64 иглы (8×8)
Площадь воздействия	1×1 см
Глубина введения иглы	0,5 мм ~ 3,5 мм (0,1 шаг)
Продолжительность воздействия (радиоизлучение)	50-950 мс
Электрическая мощность	25 игл (7,8×7,8 мм), 64 иглы (15×15 мм)

### Монополярный RF модуль

Частота RF	2 МГц
Повтор	Непрерывная волна
Электрод RF	Моноляр
Продолжительность воздействия (радиоизлучение)	1-60 мин (1 мин шаг)
Размер электрода	Диаметр 15 мм

# Электроручка SmartCure™

## Метод термокоагуляции



SmartCure™ – это электроручка, которая позволяет сочетать различные методы термокоагуляции с одноразовой иглой для электролиза и различными иглами Nokor для лечения ретикулярных вен, морщин и разных видов шрамов.

### ОДНОРАЗОВЫЕ ИГЛЫ для насадки SmartCure™



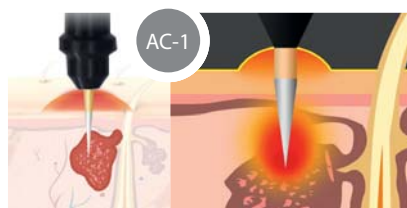
### Область применения насадки SmartCure™ и одноразовых игл

#### Для ретикулярных вен



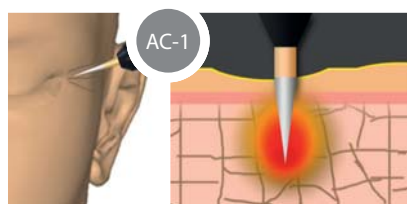
Одноразовая изолированная игла для электролиза К3i (0,075 мм) воздействует на нежелательные ретикулярные вены и сосудистые звездочки с помощью передачи тепла к основной вене (которая является источником венозной «паутинки») без риска повреждения эпидермиса и окружающих тканей.

#### Лечение



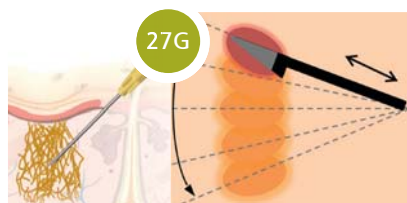
Одноразовая изолированная игла AC-1 предназначена специально для лечения акне и морщин вокруг глаз. Благодаря герметичной верхушке длиной 1,5 мм игла эффективно коагулирует сальные железы, не повреждая при этом эпидермис.

#### Против морщин



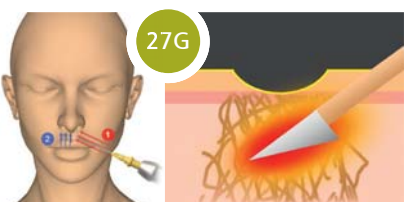
Одноразовая изолированная игла AC-1, которая плавно преодолевая кожный барьер, под воздействием тепловой энергии стимулирует рост фибробластов и выработку коллагена.

#### От шрамов



Субцизия (подсечение) является одной из наиболее распространенных процедур, проводимых хирургом-дерматологом для устранения атрофических послеугревых рубцов. Простой и безопасный способ применения: введите иглу под кожу (параллельно поверхности кожи), плавно двигайте иглу вперед и назад с одновременным воздействием РЧ энергии между дермой и подкожной тканью.

#### Для носогубной складки



Метод субцизии можно безопасно использовать для разглаживания носогубной складки, которую обычно называют линией улыбки. Введите иглу Nokor 27G под кожу, параллельно линии морщины и коагулируйте ее с расстоянием около 1 мм. Под воздействием тепла стимулируется рост фибробластов и вырабатывается коллаген.



## Результаты после курса процедур на аппарате SECRET RF

### Лечение гипергидроза



До лечения



После 3-й процедуры

### Сокращение морщин и сокращение пор



До лечения



Через 45 дней после первой процедуры

### Сокращение периорбитальных морщин и носогубных складок



До лечения



После 2-й процедуры



«Очень вдохновляло то, как у пожилых пациентов при проведении процедур морщины разглаживались – даже после первого применения».

Юрий Кирстен,

Клиника эстетической оперативной дерматологии и антивозрастной медицины, Берлин, Германия



«Уже после двух сеансов лечения удалось достичь таких результатов, как сильное и очень значительное снижение объема пота в среднем от 200 мг до 50 мг в минуту».

Кристоф Г. Шик,

доктор медицинских наук

Немецкий центр гипергидроза, Мюнхен, Германия

### Рубцы – шрамы – «следы ледоруба»



До лечения



После 2-й процедуры

### Рубцы



До лечения



После лечения

### Гипертрофический рубец



До лечения



После 2 процедур

### Технические характеристики электроручки SmartCure™

Выходная мощность	9 Вт
Частота RF	2 МГц
Интенсивность	10–100 (уровень), настройка по 2 шага

## Мощный CO<sub>2</sub> лазер и фракционный RF с микроиглами

**FRA~~XIS~~ DUO** – это уникальная комбинация позволяет специалистам сочетать две современные технологии в своей практике.

Фракционный CO<sub>2</sub> лазер обеспечивает интенсивную поверхностную стимуляцию, а благодаря фракционному воздействию RF микроигл достигается глубокий прогрев тканей и тепловое проникновение до 3,5 мм.

### Показания к применению

#### Воздействие на кожу лица:

- Лазерное омоложение
- Нехирургическая подтяжка лица, лифтинг
- Разглаживание морщин
- Сокращение расширенных пор
- Улучшение тонуса и структуры кожи
- Шлифовка, выравнивание цвета кожи
- Отбеливание цвета кожи
- Лечение угревой сыпи
- Сокращение шрамов, рубцов, лентиги
- Лечение себорейного кератоза

#### Воздействие на кожу тела:

- Уменьшение стрий, растяжек
- Коррекция шрамов, рубцов

#### Мощная RF трубка

Благодаря мощной RF трубки **30 Вт**, однородному, стабильному лазерному лучу размером 100–120 мкм снижено термическое повреждение и побочные эффекты.

#### Удобные в настройке режимы воздействия:

формы – более чем **6** видов,  
режимы – **9** видов

### КОМБИНИРОВАННАЯ ТЕРАПИЯ ДЛЯ ОПТИМАЛЬНОГО РЕЗУЛЬТАТА ЛЕЧЕНИЯ





## Мощный CO<sub>2</sub> лазер и фракционный RF с микроиглами

- Комбинационная терапия, широкая область применения
- Различные формы и режимы для воздействия
- Универсальная и экономически выгодная система
- Максимальная эффективность и безопасность

## Результаты после курса процедур на аппарате FRAXIS DUO

Коррекция рубцов от акне, сокращение пор



До процедуры



После процедуры

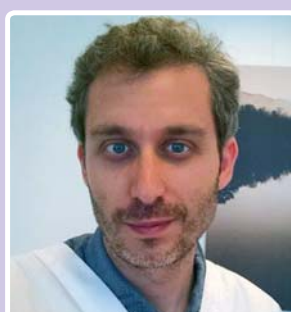
### Коррекция стрий (растяжек)



До процедуры



После 1 месяца лечения



**Майкл Наури**,  
доктор медицинских наук  
Международный центр лазерной косметологии  
Ножан-сюр-Ман, Париж, Франция

«CO<sub>2</sub> лазер позволяет проводить интенсивную поверхностную стимуляцию, воздействие RF микроигл достигает более высокое объемное нагревание и более глубокое тепловое проникновение».



**Дже-Ве Чо**,  
доктор медицинских наук  
Медицинский факультет  
университета Кемёна,  
Корея

«Новый способ лечения, сочетающий в себе способы фракционного радиочастотного (РЧ) воздействия с микроиглами и фракционного лазера на углекислом газе, может помочь добиться заметного улучшения внешнего вида растяжек, предлагая пациентам эффективное решение довольно распространенной проблемы».

## Технические характеристики:

### CO<sub>2</sub> лазер

Длина волны	10 600 нм (ТЕМ00)
Выходная мощность	30 Вт
Длительность импульса	20–5,000 мкс
Перекрытие	1–10й
Размер пикселя	≥100 микрон
Расстояние	0,1–2 мм
Площадь воздействия	1×1 см
Область воздействия	1×1~20×20 мм
Количество точек	до 40401
Повторяемость	0,2 с; 0,5 с; 1 с; 2 с; одиночный

### Фракционная RF система с микроиглами

Частота RF	2 МГц
Выходная мощность	25 Вт
Продолжительность воздействия (радиоизлучение)	50–950 мс
Интенсивность	0–100 (уровень), настройка по шагу 2, 5, 10
Толщина иглы	0,25 мм
Число игл	25 игл (5×5), опционально 64 иглы (8×8), 10 игл (1×10)
Размер электрода	Диаметр 15 мм
Глубина введения иглы	0,5 мм ~ 3,5 мм (0,1 шаг)
Повторяемость	Одиночный, 0,2 с; 0,5 с; 0,8 с; 1 с; 2 с
Электрическая мощность	100–240 Вт, 50/60 Гц

# FRAxis

## Мощный CO<sub>2</sub> фракционный лазер

**FRAxis** – это фракционная CO<sub>2</sub> система, обеспечивающая точную подачу энергии в зону воздействия, с получением предсказуемой абляции и достижением оптимальных результатов лечения.

Минимизирован риск травматизации эпидермиса, возникновения побочных эффектов, таких как поствоспалительная гиперпигментация кожи, вне зависимости от типа кожи.

### Показания к применению

#### Воздействие на кожу лица:

- Лазерное омоложение, лифтинг
- Разглаживание мелких и уменьшение глубоких морщин
- Сокращение расширенных пор
- Удаление заломов кожи и мелких морщин в области рта
- Коррекция шрамов (посттравматических, постоперационных рубцов)
- Уменьшение келоидных рубцов
- Отбеливание цвета кожи
- Коррекция постакне
- Улучшение микрорельефа кожи, цвета и тонуса кожного покрова

#### Воздействие на кожу тела:

- Уменьшение в размере стрий (растяжек)
- Коррекция шрамов (посттравматических, постоперационных рубцов)

### Преимущества:

- Различные конфигурации и диаграммы сканирования
- Короткое время восстановления после процедуры
- Несколько режимов фракционного воздействия
- Режимы: фракционный/непрерывный







Creativeilooda

## Результаты после курса процедур на аппарате FRAXIS

### Сокращение рубцов, пор



До лечения



6 месяцев  
после 3-х процедур



«Я с большим удовольствием использую лазер Fraxis в своей практике. Он жизненно необходим для моей клиники. Это мощный, эффективный и универсальный лазер на углекислом газе. Я настоятельно рекомендую лазер Fraxis всем моим коллегам».

**Шадид Яваид Ахтар**,  
доктор медицинских наук, профессор кафедры дерматологии, Фейсалабад, Пакистан

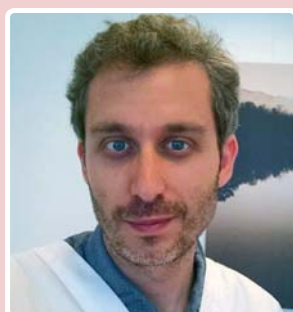
### Удаление бородавок, кондилом



До процедуры



После процедуры



«Fraxis CO<sub>2</sub> лазер – эталон с точки зрения комфорта, безопасности и экономической выгоды проведения процедур при различных показаниях. Преимущество лазера Fraxis – надежность в эксплуатации, прочность, мощность благодаря RF излучающей трубке».

**Майкл Наури**, доктор медицинских наук  
Международный центр лазерной косметологии  
Ножан-сюр-Ман, Париж, Франция

## Дополнительные насадки для лазеров FRAXIS и FRAXIS DUO:

### Хирургическая насадка Smart Surgi



Хирургическая насадка с настраиваемым размером пятна быстро и безопасно удаляет поверхностные новообразования кожи (себорейные кератозы, келоидные рубцы, лентиги, бородавки, кондиломы, папилломы, кератомы, ксантомы и т.д.)

Настройка размеров ручки в обычном режиме:

- Настраиваемый размер пятна: 7 вариантов
- 4 типа хирургических режимов: CW, Pulse single, Pulse, Ultra pulse
- Удобно установить необходимый размер пятна и импульсный режим

### Гинекологическая насадка Gynolaser



#### Вагинальное омоложение:

безоперационное лазерное лечение недержания мочи и подтягивание вагинальных мышц



**Distance gauge** – съемная автоклавируемая насадка для излучателя



**Disposable external slide** – одноразовая насадка для Gynolaser

### Технические характеристики

Длина волны	10 600 нм (ТЕМ00)
Выходная мощность	30 Вт
Длительность импульса	20–5,000 мкс
Перекрытие	1–10й
Размер пикселя	≥100 микрон
Расстояние	0,1–2 мм
Площадь воздействия	1×1 см
Область воздействия	1×1~20×20 мм
Количество точек	до 40401
Повторяемость	0,2 с; 0,5 с; 0,7 с; 1 с; 2 с; одиночный

# VIKINI

**ЭФФЕКТИВНО  
И БЕЗБОЛЕЗНЕННО!**

## Мощный диодный лазер для эпиляции

Диодный лазер для эпиляции VIKINI подходит для всех типов кожи и волос благодаря различным диапазонам импульсов. Аппарат работает с высокой мощностью, скоростью и широкой областью воздействия. Все процедуры на аппарате проходят совершенно безболезненно, эффективно, быстро и без ожогов.

### Зона воздействия:

- зона бикини, подмышек, верхней губы, лба, груди, спины, рук и ног

### Преимущества:

- Диодный лазер для эпиляции с длиной волны 808 нм.  
Идеальная глубина проникновения в глубоко расположенные луковицы волос. Безопасен для работы на загорелой коже. Эффективно удаляет толстые и тонкие волоски.
- Лазер высокой мощности (600 Вт)
- Коллимированная оптическая линза  
Оптическая линза фокусирует высокую энергию на волосяной фолликул и снижает потерю энергии.
- Три режима работы FDP, DP1, DP2 для различных типов кожи и волос
- Быстрая подача импульса  
Режим FDP – эффективный метод для быстрой обработки большой площади, до 10 Гц.
- Диод высокого качества, произведен в Германии
- Контактная система охлаждения (2 °C) и прочное сапфировое стекло
- Без дополнительных расходных материалов, низкая себестоимость обслуживания
- Комфорт и удобство в использовании  
Откидной сенсорный дисплей, эргономичный размер, небольшой вес аппарата.



**НЕОБРАТИМОЕ  
УДАЛЕНИЕ  
ВОЛОС**



[www.estheline.ru](http://www.estheline.ru)



Creativeilooda



**Длительность импульса (мс)**  
В зависимости от толщины волоса  
**Максимально 625 мс**

**Плотность потока (J/см)**  
**Эффективное удаление волос**

**Длина волны (нм)**  
Воздействие на фолликулу  
**808 нм**

**Температура охлаждения (°C)**  
Стабильность прохождения процедуры (**2 °C**)

**НЕОБРАТИМОЕ УДАЛЕНИЕ ВОЛОС**

## Результаты после курса процедур на аппарате VIKINI

### Удаление волос на подбородке



Подбородок до процедуры



Подбородок после процедуры

### Удаление волос на спине



Спина до процедуры



Спина после процедуры



«Я использую диодный лазер компании ILOODA, который демонстрирует клинические результаты. Передовая лазерная технология ILOODA делает передачу энергии точной и четкой».

Доктор Адриан Лим

### Технические характеристики

Длина волны	808 нм
Выходная мощность	600 Вт
Плотность потока	до 120 Дж/см <sup>2</sup>
Размер пятна	12×11 мм
Длительность импульса	до 625 мс
Частота пульсов	1...10 Гц (1 Гц шаг)
Охлаждение	1×1 см
Частота повторения импульсов	FDP: 5–10 Гц / DP1: 1 Гц / DP2: 1–2 Гц

Эксклюзивный дистрибьютор ILOODA на территории РФ – **ICG (International Cosmetic Group)**



[www.estheline.ru](http://www.estheline.ru)  
[www.icg-group.ru](http://www.icg-group.ru)

КОМПЛЕКСНОЕ ОСНАЩЕНИЕ САЛОНОВ КРАСОТЫ, МЕДИЦИНСКИХ И SPA ЦЕНТРОВ

ФИЛИАЛ  
**ЕКАТЕРИНБУРГ**  
ул. Блюхера, 45  
тел./факс: (343) 369-8438

ЦЕНТРАЛЬНЫЙ ОФИС  
**САНКТ-ПЕТЕРБУРГ**  
ул. Чайковского, 17  
тел./факс: (812) 337-5257  
(многоканальный)

ФИЛИАЛ  
**МОСКВА**  
ул. Баркляя, 6, стр. 3, офис 204  
тел.: (499) 272-1741, (495) 229-3770  
факс: (499) 788-6140